

#### OZNACZENIA NA RYSUNKU

- ŚCIANY ISTNIEJĄCE
- ŚCIANY PROJEKTOWANE
  - bloczki z betonu komórkowego / silikatowe, gr. 12, 18, 24cm
  - żelbetowe, gr. 18, 24cm
  - systemowe z płyt GK na ruszcie metalowym, gr. 12, 18cm
- IZOLACJA TERMICZNA - wg opisu
  - wełna mineralna, styropian EPS, polistyren ekstrudowany XPS
- BUDYNKI LUB CZĘŚCI BUDYNKU POZA OPRACOWANIEM

ppp= ±0,00 = 81,50m n.p.m. - poziom odniesienia: istniejąca posadzka parteru część (A), część (B) = +0,60=82,10m n.p.m., dodatkowo dla części (B) przyjęto +2cm na okładzinę =+0,62

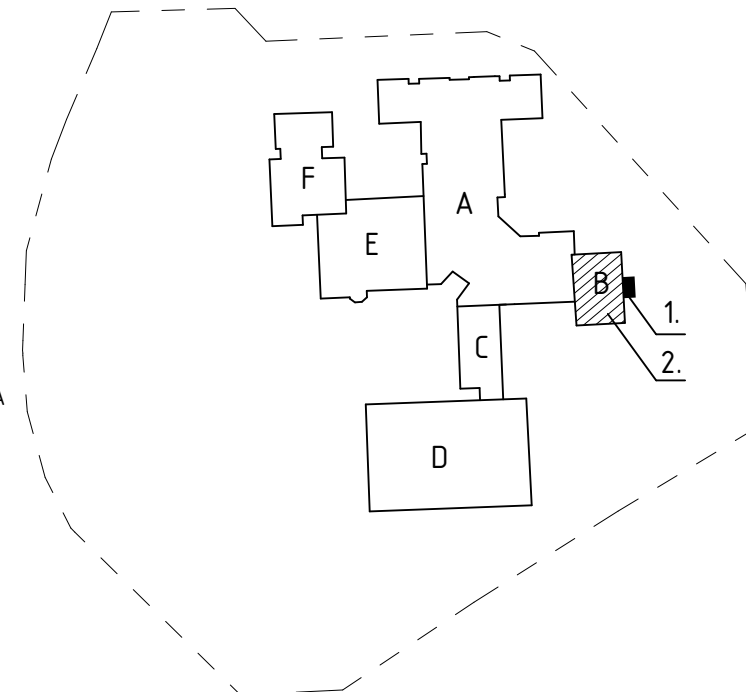
#### ORIENTACJA



- ROZBUDOWA
- PRZEBUDOWA

podział budynku na części  
(wg oryginalnego projektu z 1984):  
A. ADMINISTRACJA, DYDAKTYKA, JADALNIA  
B. BLOK ŻYWIENIOWY  
C. GABINETY, TĄCZNIK  
D. SALA GIMNASTYCZNA  
E. DYDAKTYKA, REKREACJA  
F. DYDAKTYKA DZIECI MŁODSZE

(A) ppp=±0,00=81,50m n.p.m.  
dla (B) =+0,60=82,60m n.p.m.



NAZWA ZAMIERZENIA BUDOWLANEGO		PRZEBUDOWA I ROZBUDOWA BUDYNKU ZESPOŁU SZKOLNO-PRZEDSZKOLNEGO NR 19, W TYM NA POTRZEBY PORADNI PSYCHOLOGICZNO-PEDAGOGICZNEJ NR 8	
NAZWA I ADRES OBIEKTU BUDOWLANEGO		ZESPÓŁ SZKOLNO-PRZEDSZKOLNY NR 19 61-249 Poznań, os. Stare Żegrze 1 obręb 0006 Żegrze ark 35, nr działki 2	
PROJEKTOWAŁ		arch. Piotr Staszewski (gt. projektant) arch. Zbigniew Michnowicz arch. Karolina Skalska	
SPRAWDZIŁ		arch. Sławomir Ambrożewicz	
TREŚĆ RYSUNKU		PRZEKRÓJ A1	
BRANŻA	STADIUM	INDEKS	DATA
architektura	projekt techniczny	0513	2024-10-14
		SKALA	1 : 50